

جامعة بلاد الشام

مجمع الشيخ أحمد كفتارو

إدارة المشاريع

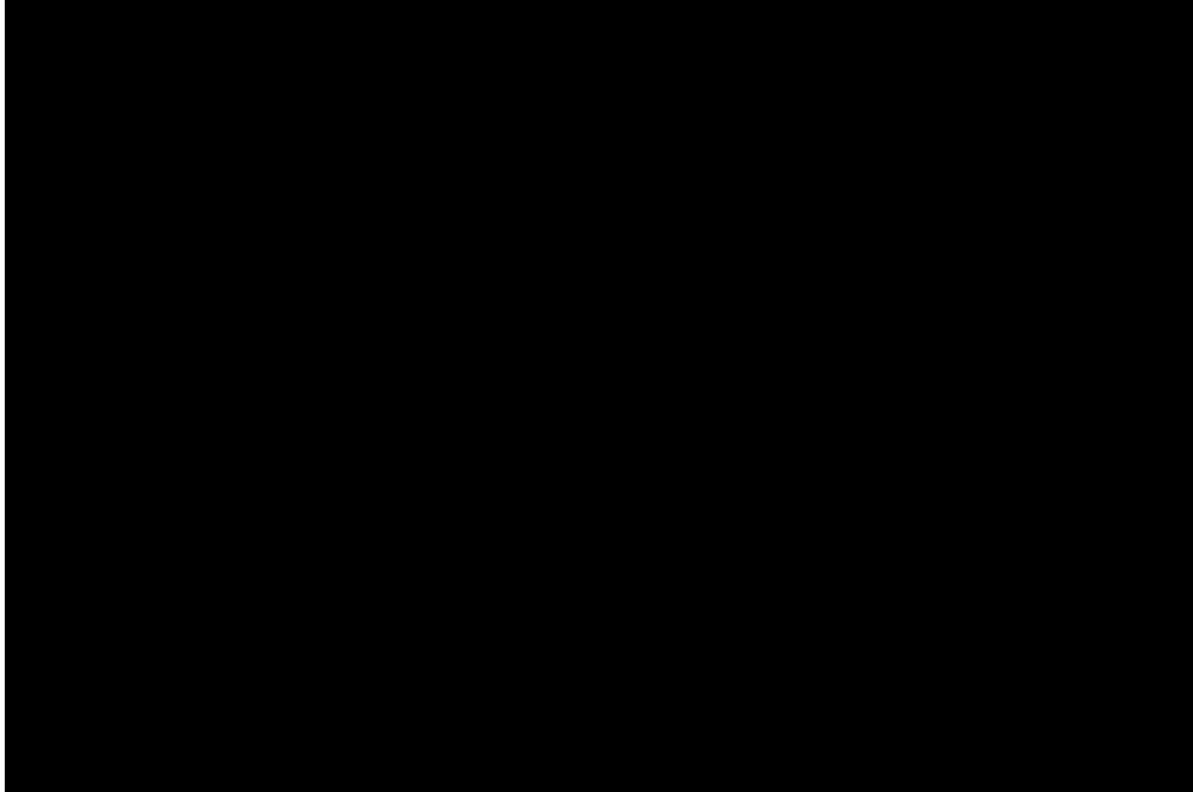
المهندس محمد فادي مجاهد

المحاضرة الثامنة

2020-12-6

مجمع الشيخ أحمد كفتارو
جامعة بلاد الشطر

المرحلة الثانية: تخطيط المشروع



التخطيط

- عملية التفكير بالفعاليات المطلوبة لتحقيق الهدف المطلوب
- وظيفة إدارية أساسية تتضمن تشكيل خطة مفصلة أو أكثر لتحقيق التوازن الأمثل بين الحاجات و الموارد المتوفرة
- التخطيط لإدارة الموارد لتحقيق الأهداف

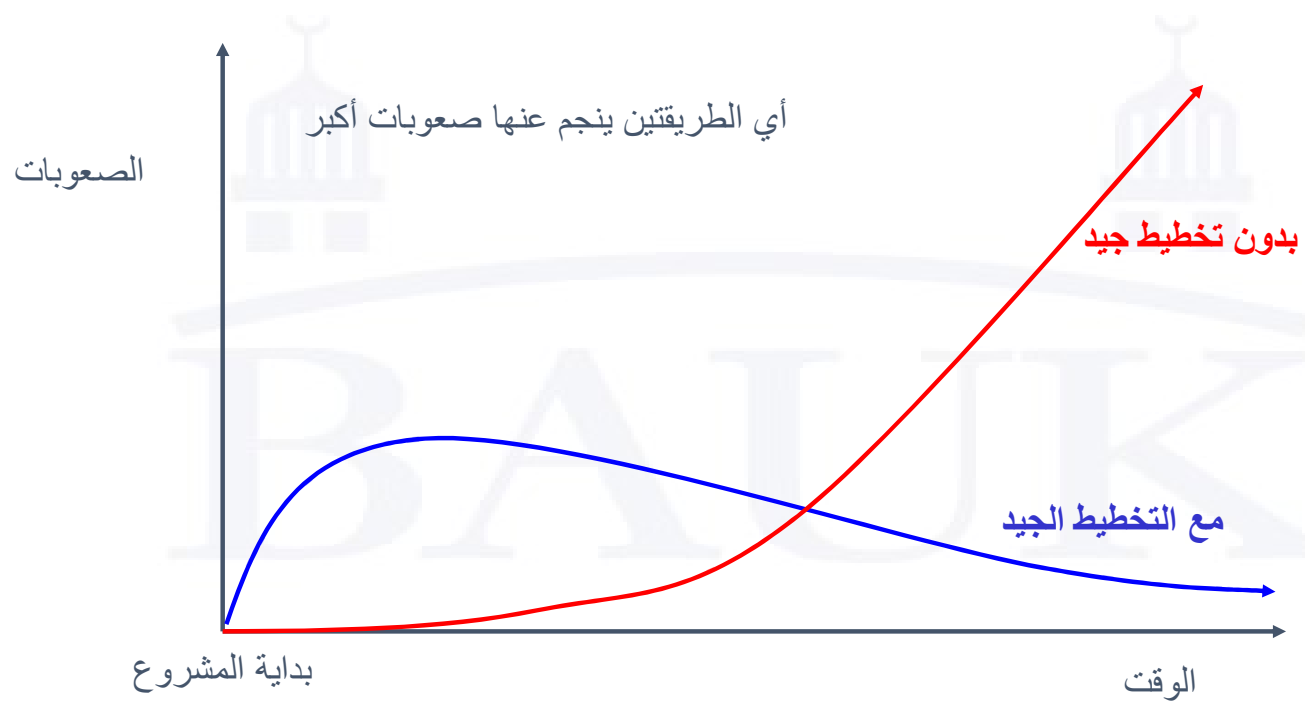
BAUK

مقاومة التخطيط

- لماذا يقاوم الناس التخطيط و يتجنبونه؟
 - الحرص على عدم إضاعة الوقت
 - لا حاجة له لأننا نعلم ما نفعل
 - تجنب الصعوبات في بداية المشروع

BAUK

منحنى الصعوبات



From J. P. Lewis, *Fundamentals of Project Planning*

هيكل تجزئة العمل

Work Breakdown Structure (WBS)

- تقسيم هيكلي للعمل المطلوب بحسب التسليمات (المخرجات) اللازمة لتحقيق أهداف المشروع
- تجميع فعاليات المشروع بحسب المخرجات
- عملية تكرارية حتى الوصول إلى حزم العمل
- WBS
- حزمة العمل Work Package: العمل المحدد عند أدنى مستوى من هيكل تجزئة العمل و الذي يمكن تقييم و إدارة تكلفته و مدته

المهمة و حزمة العمل

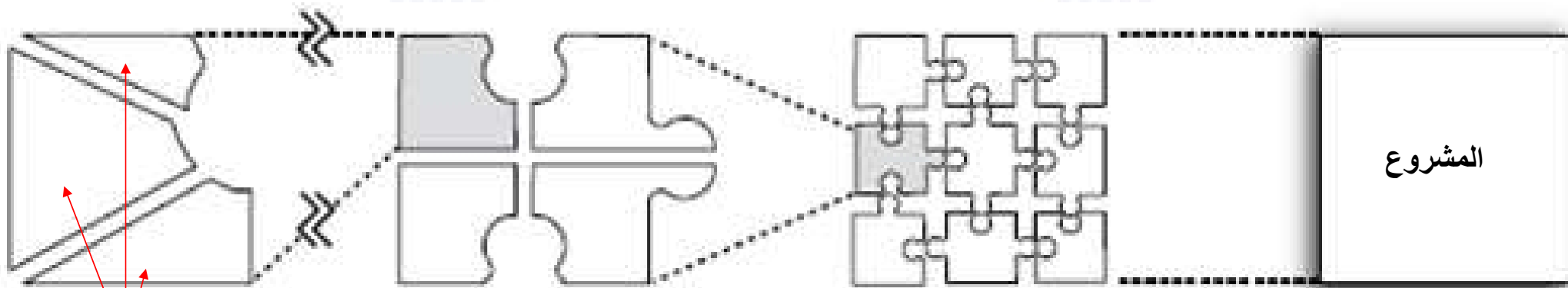
- حزمة العمل Work Package: العمل المحدد عند أدنى مستوى من هيكل تجزئة العمل و الذي يمكن تقييم و إدارة تكلفته و مدته
- المهمة Activity – Task: يتم تجزئة كل حزمة عمل إلى مهام. كل مهمة لها مدة محددة
- مثال:
 - حزمة العمل: تسليم الأزهار للطلبة
 - المهام: انتقاء الورد – شراء الورد – إيصال الورد

عملية تكرارية

مرحلة ثالثة

مرحلة ثانية

مرحلة أولى



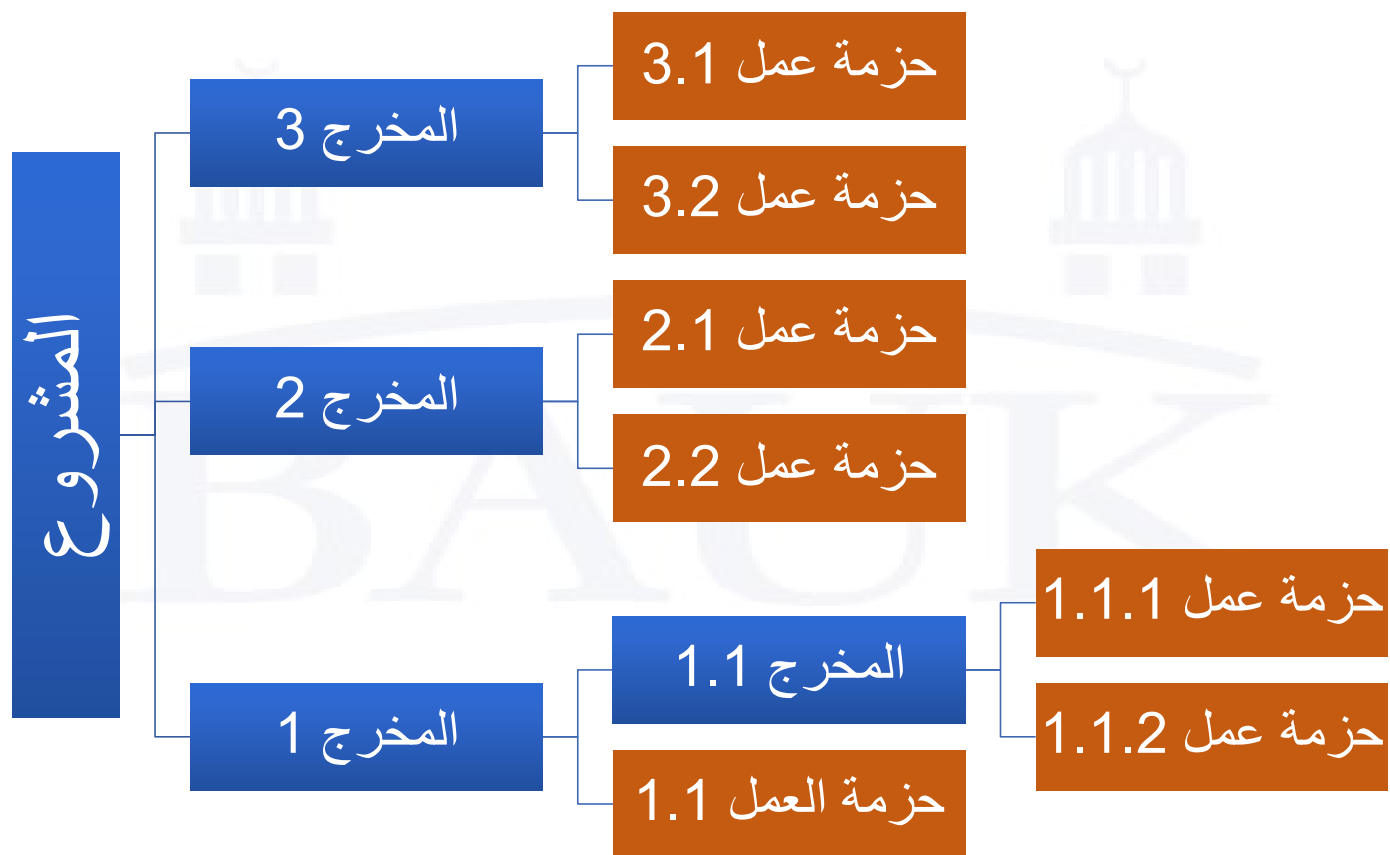
حزم عمل

المشروع

صفات "حزم العمل"

- نتائج
 - كل حزمة عمل هي نتيجة واضحة في العمل
 - تجنب "كيف نعمل"
- الشمولية
 - مجموع حزم العمل = المشروع كاملا
 - المشروع كاملا = مجموع حزم العمل
- الحصرية المتبادلة
 - حزم العمل لا تتقاطع نتائجها
 - كل حزمة عمل تحوي وظائف "مخرجات" غير موجودة في أي من الحزم الأخرى
- الهرمية

التمثيل الهرمي



هيكل تجزئة العمل (WBS)

- تعتبر أحد أهم أدوات إدارة المشاريع
- يجب أن يشارك في إنتاجها جميع أعضاء الفريق
- أساس لـ

– الخطة الزمنية للمشروع

– تقدير الجهد المطلوب للمشروع

– تخطيط الموارد المطلوبة

– تحديد المهام و المسؤوليات

حفل التخرج

- المشروع: حفل تخرج طلاب جامعة بلاد الشام مجمع الشيخ أحمد كفتارو BAUK
 - المكان: بهو كلية الدعوة
 - الزمان: 2021-1-10
 - محتوى الحفل: قراءة القرآن، كلمات الشخصيات الهامة، تكريم الأوائل
 - ملاحظات:
- يتم توزيع الورود على الخريجين في بداية الحفل
- يتم تصوير الخريجين مع العمداء قبل الحفل و توزيع صورهم مؤطرة في بداية الحفل

الأهمية التخطيطية لهيكل تجزئة العمل WBS

- تجنب نسيان أي جزء من المشروع
- تجنب إضاعة الموارد بالعمل على أجزاء خارج المشروع
- تجنب ازدواجية العمل على المهام
- إسناد الموارد المطلوبة لكل جزء من المشروع
- أساس لـ
 - الخطة الزمنية للمشروع
 - تقدير الجهد المطلوب للمشروع
 - تخطيط الموارد المطلوبة
 - تحديد المهام و المسؤوليات

الأهمية التخطيطية لهيكل تجزئة العمل WBS

- يعتمد الهيكل الهرمي على تقييم الموارد المطلوبة من الأسفل إلى الأعلى
 - المهام الأصغر يمكن تقييم مواردها المطلوبة أكثر من المهام الكبيرة
- و بالتالي التخطيط لها بشكل أفضل

BAUK

أهمية هيكل تجزئة العمل WBS في التواصل

- المخطط الهرمي الذي يقسم العمل إلى مخرجات يساعد الجهات المعنية على
 - فهم أعمق لتعريف المشروع
 - فهم حجم العمل
 - معرفة تسلسل العمل
 - تحديد مسؤوليات العمل

BAUK